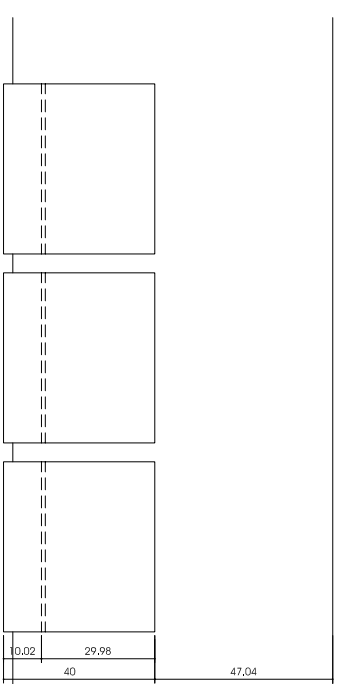
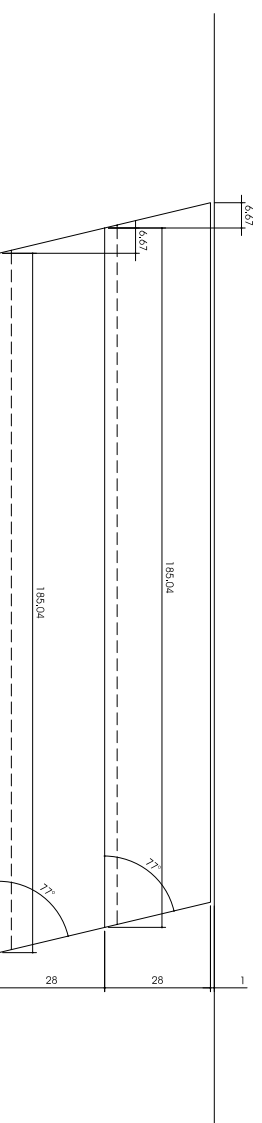
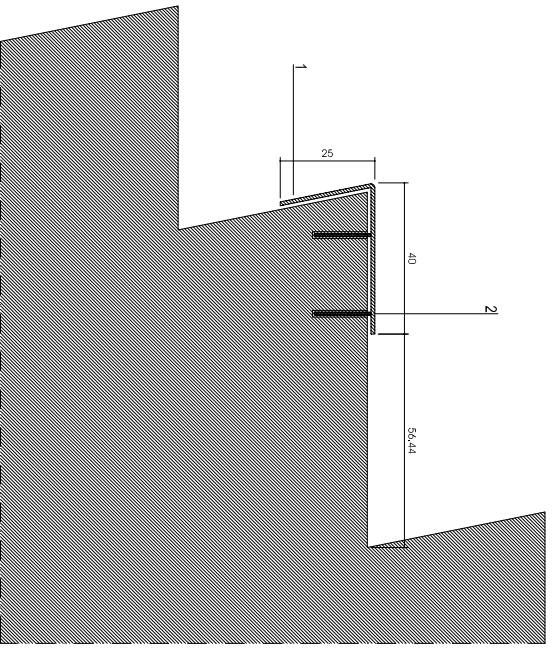
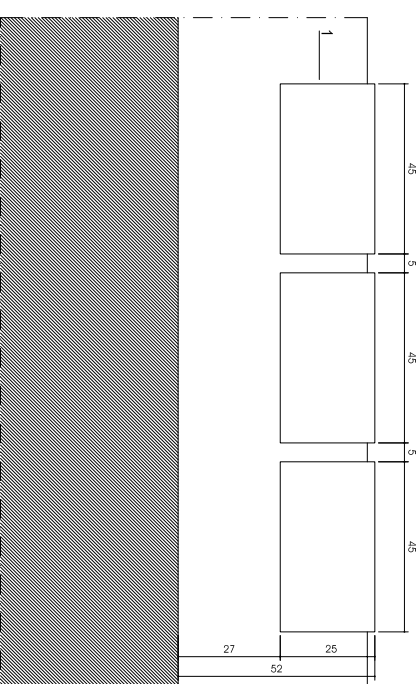
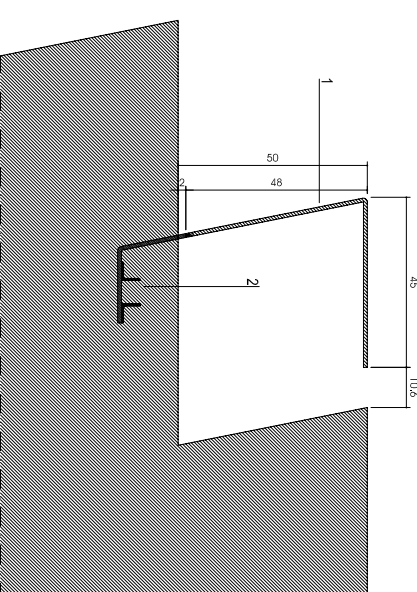
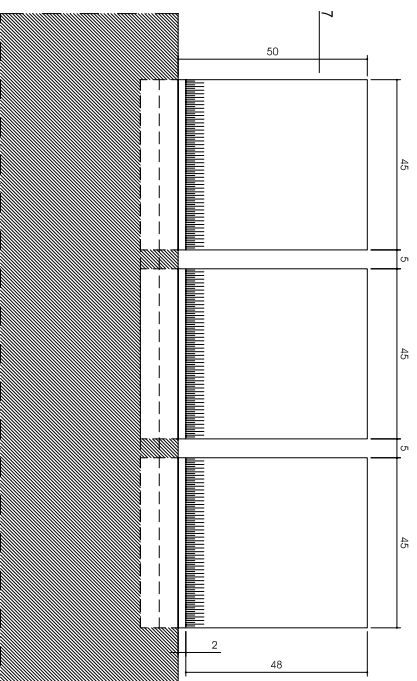


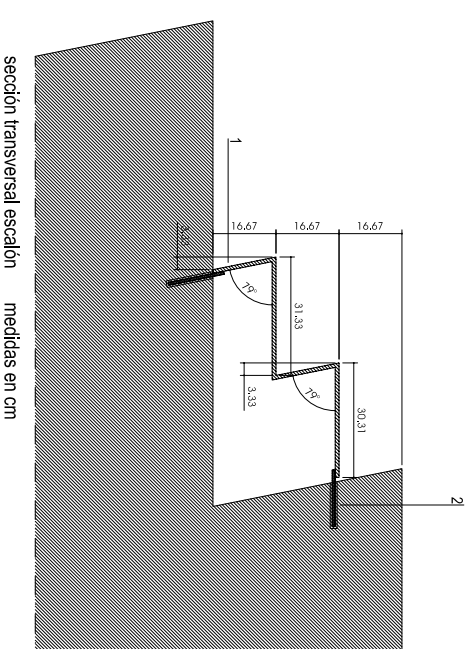
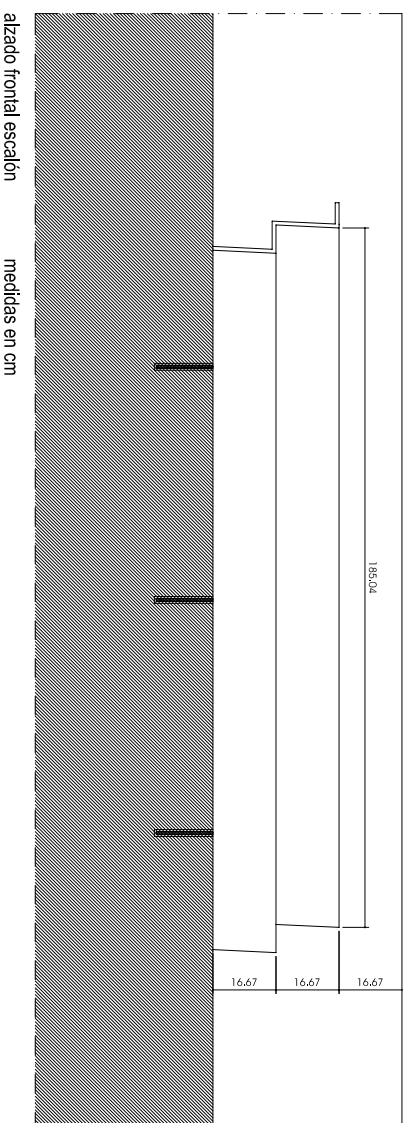
banco 50 cm de altura y 45 cm de ancho (doblado en taller) y compuesto por hierro negro de 10 mm de espesor (1). Tratado previamente en taller con chorreado de arena y posterior acabado con dos manos de poliuretano de dos componentes, polvo de cuarzo y tinte negro según proporciones dirección facultativa. Incluye placas de anclaje y fijación al suelo(2) según detalle. Las chapas de anclaje estarán compuestas por dos L 50.50.3 unidas a una chapa continua doblada de 10 mm de espesor y longitud de 45 cm según desarrollo del banco y levantada del pavimento 2 cm.



asiento de chapa de 10 mm de espesor (1) y doblado en taller, anclado a la solera mediante tacos químicos o tacos-huillitas mecánicas tipo Hilti Ø10 mm (2)de acuerdo al detalle constructivo, dejando una calle entre asiento y solera de 1 cm. Tratado previamente en taller con chorreado de arena y posterior acabado con dos manos de poliuretano de dos componentes, polvo de cuarzo y tinte negro según proporciones dirección facultativa.



escalón de chapa de 10 mm de espesor (1), anclado a la solera mediante tacos químicos o tacos-huillitas mecánicas tipo Hilti Ø10 mm (2)de acuerdo al detalle constructivo. Tratado previamente en taller con chorreado de arena y posterior acabado con dos manos de poliuretano de dos componentes, polvo de cuarzo y tinte negro según proporciones dirección facultativa.



cliente  
Exco. Ayto. de Ajangiz (Vizcaya)

arquitecto  
UTE Bideak

título del proyecto  
proyecto ejecutivo Nuevo frontón cubierto en Ajangiz  
dirección  
Mendieta Azuoa s/n, Ajangiz (Vizcaya)

nombre del plano  
plano  
planta y alzados mobiliario urbanización

escala  
e 1/20  
escala gráfica

referencia propia  
6102  
archivo  
061E1A03\_plantas urb.dwg

fecha  
noviembre 09

nº plano  
61E1  
nº hojas  
hoja 05 de 55